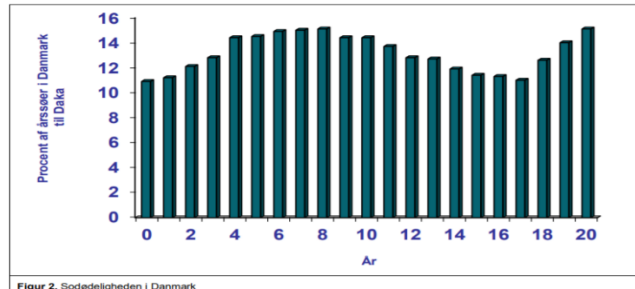


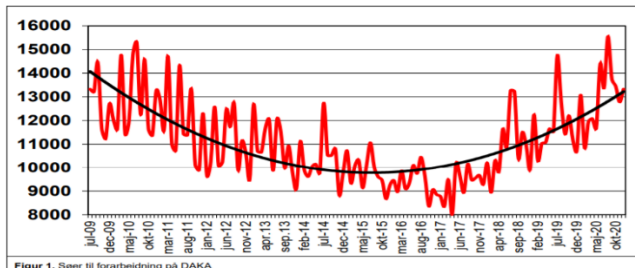
Sodødelighed og selvdøde søer

Sodødeligheden har været stigende de seneste år, som det ses på nedenstående tabel. Med en hensigtserklæring i 2014 fra Dan Jørgensen om at ramme 9% døde søer i 2018, peger pilen desværre den forkerte vej med 15,1% døde i 2020. Dog skal det siges, at nogle store døde slagtesvin fejlagtigt kan være registreret som døde søer hos DAKA i 2020, på grund af høj slagtevægt hos slagtesvin i 2020.



Figur 2. Sodødeligheden i Danmark

Sodødeligheden stiger normalt i sommermånederne juli og august på grund af varmebelastning, som giver dødsfald grundet kredsløbssvigt.



Figur 1. Søer til forarbejdning på DAKA

Ved obduktionsarbejde på selvdøde søer findes ofte organdrejninger. Århus Universitet fandt i en undersøgelse på 10 besætninger, **over 1/3 af alle akutte dødsfald hos søer var med diagnosen leverdrejning**, kendetegnet ved store mængder blod i bughulen og en tydeligt drejet leverlap.

Nogle søer er anatomisk disponeret for leverdrejning, da deres venstre leverlap er drejelig, og dermed i større risiko for drejning/afsnøring. Det skyldes forskellig bredde på det ligament som holder den venstre leverlap. Cirka 20 % af krydsnings søer samt LL-søer har et tyndt ligament og dermed en lettere drejelig venstre leverlap, mens YY-søer kun har dette hos 14% af dyrene.

hyovet@hyovet.dk

“Vi har ingen ambitioner om at blive de største – men at forblive de bedste”



HyoVet

Hagemannsvej 24
8600 Silkeborg
86 69 00 57

Nyhedsbrev 4. kvartal 2021

Kontor: tlf. 86 69 00 57 | Kontortid: 8-14

E-mail: HyoVet@HyoVet.dk

Hjemmeside: www.HyoVet.dk

“De gamle dyder til en krisetid”

Med udgangspunkt i en stridsom tid for danske svineproducenter ønsker vi jer først og fremmest en velfortjent **Glædelig Jul og Godt Nytår**.

Dernæst må vi i en krisetid opfordre til at gøre noget ved det, vi har indflydelse på – produktiviteten i besætningerne og det daglige arbejde med at uddanne og oplære nye medarbejdere i hverdagens opgaver.

Den gamle model med mesterlære og sidemandsoplæring er stadig påkrævet trods faldende kompetenceniveau for dem, der søger mod landbruget. Et regulært hul i praktikantforsyningen opstod med *Corona-Lockdown II*. De mennesker mangler vi pt. i staldene.

Til stor ros har mange af jer svineproducenter introduceret yderligere opdeling af arbejds gange i forsøget på at af-komplicere arbejds gange i de relativt mange nødvendige parallelle procesforløb, der karakteriserer produktion af grise.

Men vi må (trods sprog, kompetenceniveau samt nationalitet) ikke forsvare at bibringe forståelsen for arbejdsopgaverne og deres store betydning. Kastrationsindgreb og injektioner virker banale, men baggrunden for et ordentligt stykke arbejde lader sig ikke fornægte.

Vi skal følge fodring i farestalden og få ”mor og malkemaskine” i gang. Vi skal lade vores udenlandske medarbejdere lære; Enhver so helst hendes egne grise. Eksemplerne er mange og banale – men en højt fungerende besætning (sostald eller vækstgrise) fungerer som et ”Michelinkøkken”, hvor alt fra salat til stegeområdet ”danser som et orkester” i takt med fokus på at frembringe HVERT solgt måltid til 100% perfektion. Således ser vi også griseproduktionen.

Forsøg at reducere kompleksiteten i produktionen, luk ned for teknologi som mælkeanlæg og lignende. Fokuser på de gamle dyder i uddannelsen af medarbejderskaren...

HyoVet Specialpraksis for Svinesygdomme
Jens Strathe 2947 5255 / Klaus Pedersen 2012 4855
Christian Møller 6155 2055 / Bonnie Hoelstad 2028 8255
Henriette Guldborg 2362 5255 / Pia Heiselberg 4020 5255



HyoVet Benchmark 1. halvår 2021

Data fra 1. halvår 2021 er nu opgjort. I analysen indgår 140.000 søer fra 118 sohold med validerede data. Vi kunne potentielt inkludere yderligere 40.000 søer, såfremt dataindberetning blev velfungerende. Nøgletallene er vægtet efter soholdsstørrelse. Størrelse på sohold er i gennemsnit 1.200 søer. I tabellerne fremgår gennemsnitstal fra tidligere år, således udviklingen kan følges.

Bemærk, hver besætning placeres i forskellige rækker, dvs. besætninger, der er blandt de 10% bedste, hvad angår fravænnede grise pr. årssø, ikke nødvendigvis er blandt de 10% bedste, hvad angår totaldødeligheden.

Tallene er angivet som fraktiler, hvilket fx betyder, at når tallet i bedste 10% for frav. / årssø er 38,3, skal man mindst fravænne 38,3 grise / årssø for at placere sig i denne kategori.

Rapport over egne tal benchmarket til Hyovet gennemsnit, kan rekvireres via dyrlægen.

Soydelse

Soydelse	Gns. 1. halvår	Bedste 10%	Bedste 25%	Ringeste 25%	2020	2019	2018	2017
Frav. / årssø	35,3	38,3	36,9	33,6	35,1	34,4	34,4	34,0
Kuld / årssø	2,26	2,33	2,30	2,22	2,27	2,27	2,29	2,30
Frav. / kuld	15,6	16,7	16,2	14,9	15,5	15,1	15,0	14,8
Frav. / frav.	12,0	13,5	12,5	11,4	12,0	11,9	11,9	11,8
Lev. fødte / kuld	18,1	19,0	18,6	17,6	18,0	17,6	17,5	17,0
Lev. fødte / gyltekuld	16,4	17,3	17,0	15,7	16,3	16,0	15,8	15,5
Dødfødte / kuld	1,9	1,5	1,7	2,1	1,9	1,9	1,7	1,7
Dødfødte % af totalfødte	9,6	7,8	8,8	10,4	9,4	9,5	9,1	9,0
Dødelighed indtil frav. %	14,0	9,8	11,9	15,5	13,9	14,3	14,1	13,2
Totaldødelighed	22,2	17,6	19,7	24,4	22,0	22,4	21,9	21,0

Ovenstående tabel skal vise hvilke målsætninger, man bør have. Ligger man allerede omkring gennemsnittet på ovenstående nøgletal, bør man gå efter at blive blandt de 10% bedste.

Totaldødeligheden beskriver den samlede dødelighed – dødfødte + døde efter faring. Her ses en lille stigning for første halvår 2021 i forhold til hele 2020.

- Er pattegrisedødelighed en udfordring? Alle besætninger tilbydes at deltage i Hyolife, som er HyoVets monitoreringsværktøj til pattegrisedødelighed

Gennemsnittet fravænner 35,3 grise / årssø. I alt 7 besætninger fravænner mere end 39,0 grise / årssø. Kun én enkelt besætning fravænner mere end 40,0 grise/årssø på 1. halvår 2021.

Anlægsydelse

Anlægsydelse	Gns. 1. halvår	Bedste 10%	Bedste 25%	Ringeste 25%	2020	2019	2018	2017
Frav. / faresti	148	171	157	133	149	142	142	140
Årssøer / faresti	4,2	4,9	4,4	3,8	4,2	4,1	4,1	4,1
Faringer / faresti	9,5	11	10	9	9,6	9,4	9,5	9,4
Frav. vægt / gris	5,9	6,9	6,2	5,7	5,9	6,0	6,0	6,1
Kg gris / faresti	875	1038	941	808	871	845	854	845
Levf. / faresti	172	196	180	156	173	165	166	161
Døde grise / faresti	24	16	19	27	24	24	24	21
Diedage / kuld	29,7	33,7	31,6	28,0	29,7	29,9	29,8	29,6
Reelle diedage / kuld	22,8	25,3	24,2	21,6	23,0	23,6	23,5	23,5

Farestiens produktivitet beskrives i ovenstående tabel. For antal faringer pr. faresti er der stor variation. Jo længere diegivningstid eller tomgang mellem ugehold, des færre faringer pr. faresti. Fravænningsvægt skal tages med forbehold, da ikke alle besætninger vejer grise. Gennemsnitsvægt ved fravæning anbefales fortsat at være minimum 6 kg – også med zinkfri fravæning i sigte i juni 2022.

Drift af farestalder bør afspejle besætningens udfordringer. Er man deklareret positiv for viruslidelser såsom PRRS og Influenza, bør farestaldene drives sektioneret med udelukkende flyt af søer og etablering af ammesøer i tomme stier. Målsætningerne for fx årssøer pr. faresti skal altså indeholde disse overvejelser.

Sammenligning med landsgennemsnit fra SEGES

Resultater fra HyoVet kunder fra 2020-opgørelse er sammenlignet med SEGES landsgennemsnit 2020. Her må det fremføres, at HyoVet-kunder udmærker sig ved at fravænne flere grise pr. årssø, og ligge med 1%-point lavere dødelighed indtil fravæning.

	2020	Hyovet	SEGES
Antal årssøer		1176	802
Frav. / årssø		35,1	33,9
Kuld / årssø		2,27	2,25
Frav. / kuld		15,5	15,1
Lev. fødte / kuld		18,0	17,7
Dødfødte / kuld		1,9	1,9
Dødfødte % af totalfødte		9,4	9,7
Dødelighed indtil frav. %		13,9	14,9
Totaldødelighed		22,0	23,1
Frav. vægt / gris		5,9	6,4
Diedage / kuld		29,7	31