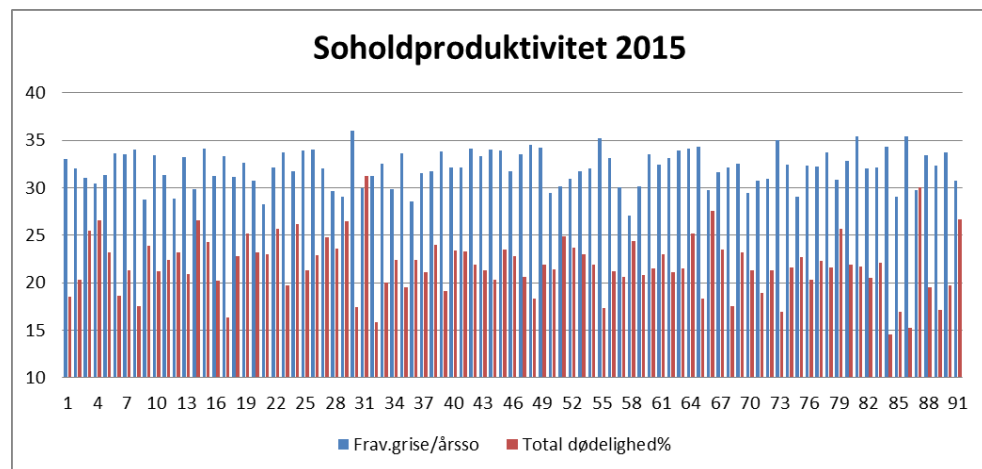
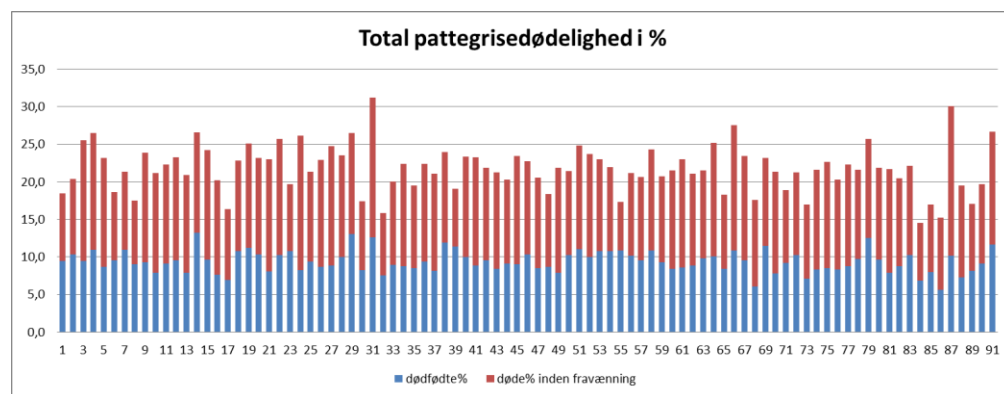


Fokus pattegrise overlevelse og soholdproduktiviteten



Dataanalysen for sohold i 2015 er baseret på 91 besætninger med validerede produktionsdata. Gennemsnit for parameteren fravænnede grise per årsso er i 2015 32,1 gris fravænnet per so. Den gennemsnitlige totale pattegrisedødelighed (døde pattegrise af totalfødte) er 21,8 % med en spredning på 3 procent. En ¼ af besætningerne kommer under 20 % døde grise af totalfødte grise.



Dødfødte grise af totalfødte ligger i gennemsnit på 10 %. For en 1/3 af besætningerne ligger dødfødte grise af totalfødte over 10 %.



Nyhedsbrev 2. kvartal 2016

Kontor: tlf. 86 69 00 55 Kontortid: 8-13
e-mail: HyoVet@HyoVet.dk
Hjemmeside: www.HyoVet.dk

”Sundhed”

Verden er i forandring. På et nyligt afholdt møde for 3000 svinedyrlæger globalt er hovedtemaerne velfærd / resistens / MRSA.

For temaet velfærd menes halekupering / kastrering og mangel på halmstrøelse at være en stor udfordring. Der er påstand om, at forbrugeren efterspørger kød af højere kvalitet. Men hvem kan i køledisken se forskel på, om en gris er opvokset med eller uden hale / med eller uden kastration. Det, de mener, men ikke siger er, at kødet skal bære en historiefortælling.

Temaet resistens virker uldent i kanten rent fagligt. Der er stort set ingen resistensudvikling i de dyrrelaterede patogener. Fokus er på, om en eventuel resistens i de dyrrelaterede patogener kan overføres til humane bakterier.

Med hensyn til MRSA hos grise er det en human MRSA, der har forelsket sig i grise. Den faglige påstand er, at resistens udvikling i MRSA relateret til grise kan overføres til humane kloner.

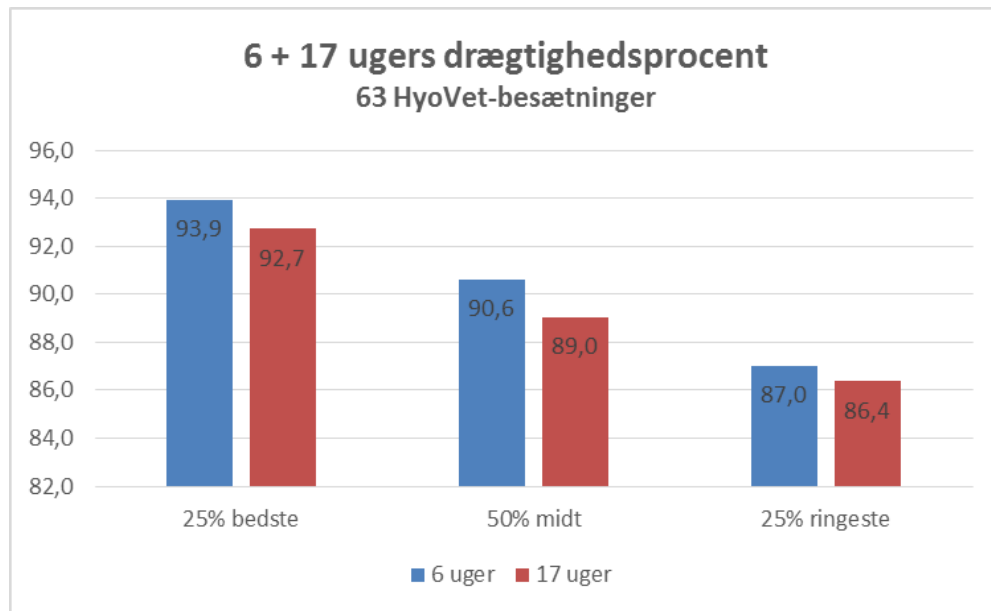
Det sørgelige ved forsamlingen er, at ingen længere interesserer sig for lønsom produktion af grise. Vi skal derfor nationalt have sat SEGES i omdrejninger med en planlægning og indkalkulering af sundhed i avlsarbejdet. Vores driftsmæssige fremgange i svineproduktionen skal gerne konverteres til øget indtjening i primær produktionen. Den mérproduktion skal ikke afleveres til vaccinationsindsats for at balancere de flere liv sikkert igennem produktionsfaserne.

HyoVet Specialpraksis for Svinesygdomme

K.E. Navntoft 2010 5255 / Jens Strathe 2947 5255
Klaus Pedersen 2012 4855 / Bonnie Hoelstad 2028 8255
Helle Jessen 6172 5255 / Pia Heiselberg 4020 5255

6 ugers drægtighedsprocent – en nøgleparameter

Ved gennemgang af datasæt fra Hyovet sokunder ses, at langt de færreste besætninger kan præstere en faringsprocent > 90. Detaljeret analyse viser, at der er tale om tab af de tidlige drægtigheder inden 6 uger i de fleste besætninger. Dette ses af nedenstående diagram.



Søjlediagrammet viser den gennemsnitlige drægtighedsprocent ved 6 uger i hrv. de 25% bedste, 25% ringeste og midtergruppen. Uanset gruppe falder drægtighedsprocenten med ca. 1 procentpoint fra 6 til 17 uger.

Vi skal derfor sætte målet ind for at hæve 6 ugers drægtighedsprocent for at løfte reproduktionen på ejendomsniveau. Målet for denne parameter skal ligge mellem 93-95 %, hvormed forventningen til faringsprocent kommer til at ligge mellem 90-92 procent.

6 ugers drægtighedsprocent < 93%	
Regelmæssige omløbere	<ul style="list-style-type: none"> - Løbmanagement, timing af løbning. - Sammenblanding/flyt af dyr lige efter løbning.
Uregelmæssige omløbere	<ul style="list-style-type: none"> - Bakterielle infektioner, behandling af søer ved løbning. - Kontrol af virusinfektioner, Influenza & PRRS - Hygiejne bag søer 0-6 dage efter fravæning - Brug af TriXcel sædfortyder

Derimod er der et fåtal af besætninger, der taber sene drægtigheder.

Regn med et naturligt tab på ca. 1 procent mellem 6- & 17 ugers drægtige, hvilket fordeles ligeligt mellem døde søer og spontane aborter.

Fremtiden bør være kendetegnet ved en faringsprocent over 90 og et jævnt stabilt niveau af faringer.